

AEDES AEGYPTI

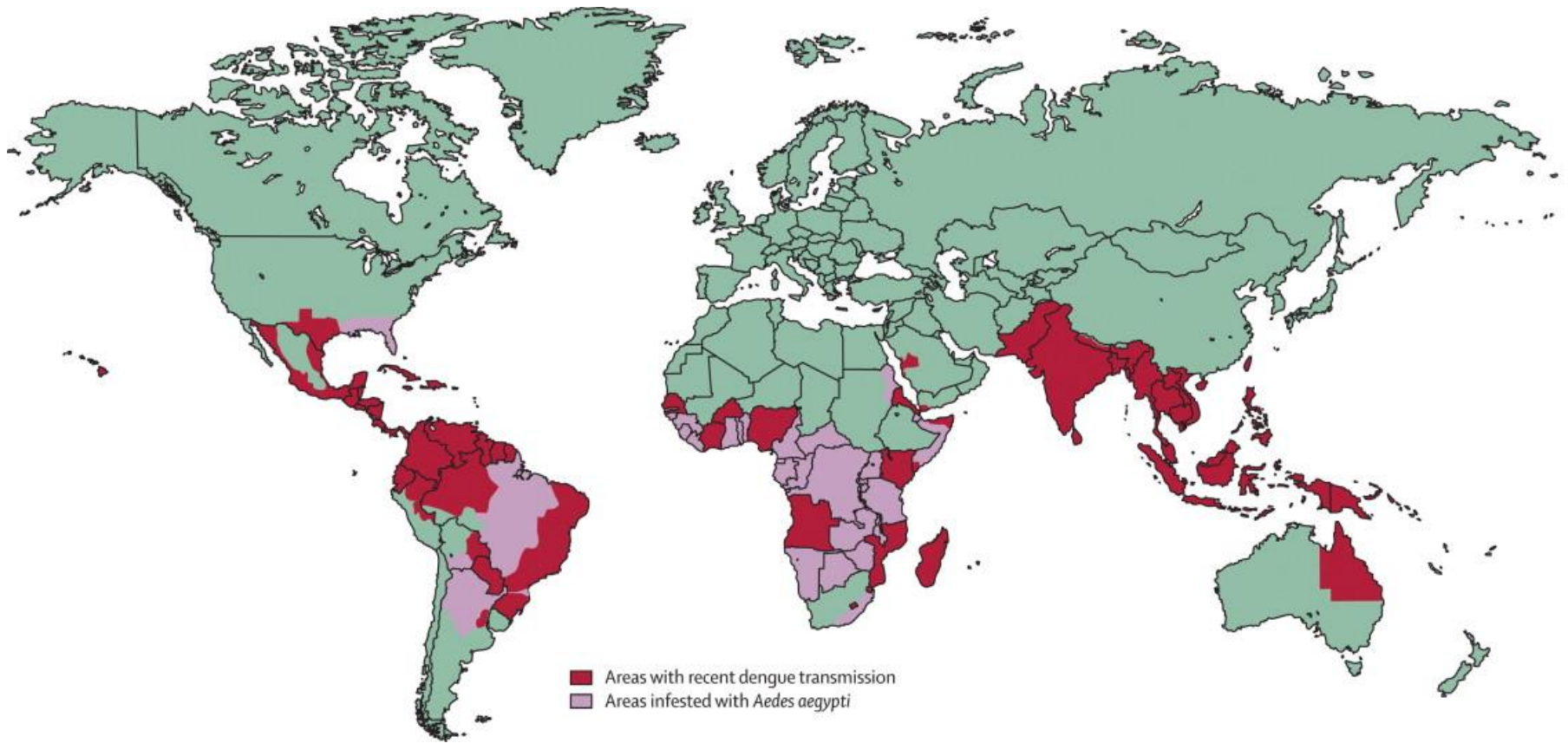


DRA.SILVIA SCAMPINI

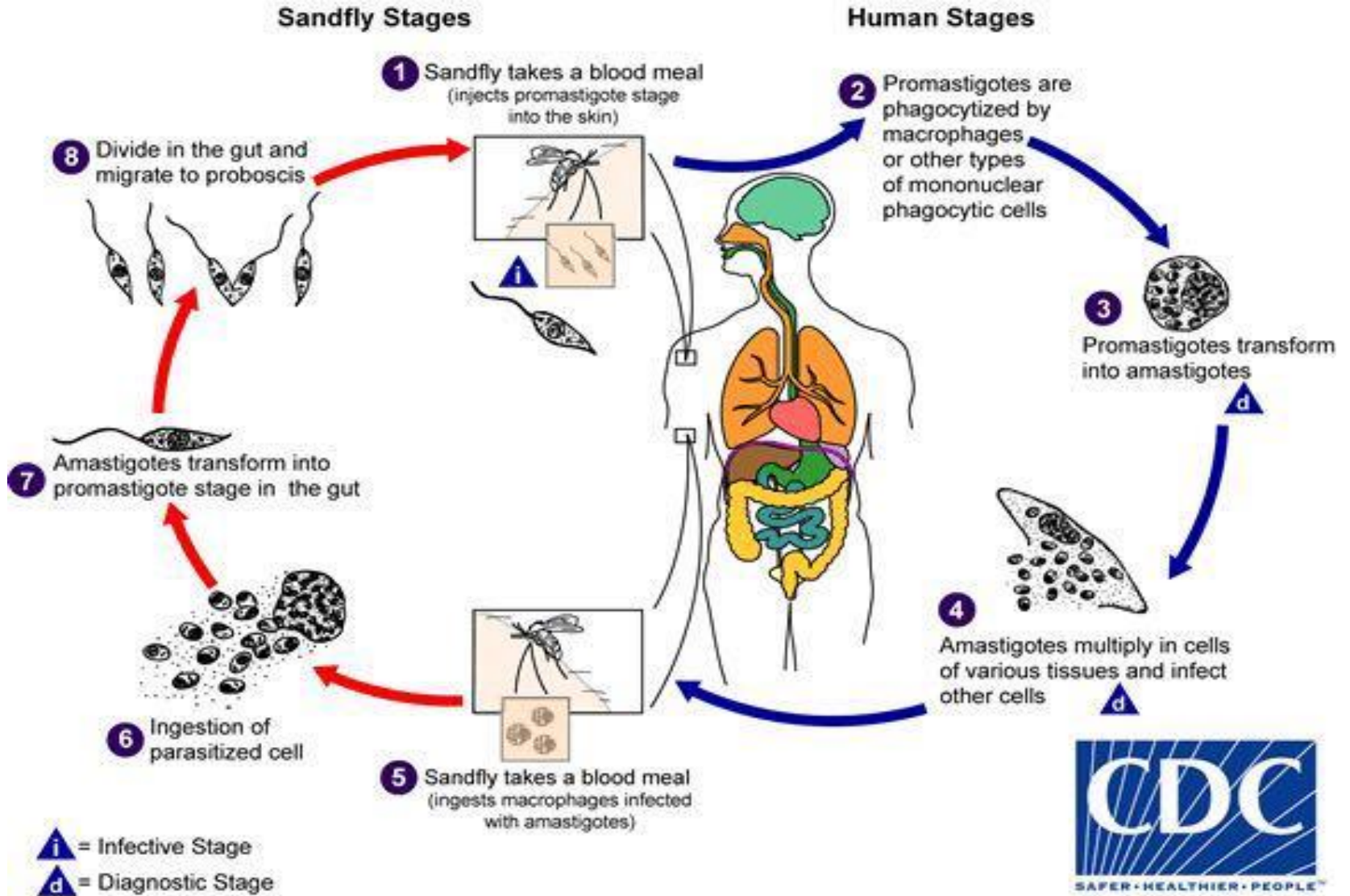
Aedes Aegypti



- **La principal medida de prevención de las enfermedades que trasmite el Aedes Aegypti, Dengue, Zika y Chikungunya, continúa siendo el combate a la propagación del mosquito.**



AEDES AEGYPTI



El *Aedes aegypti*



Es un mosquito blanquinegro con rayas en el dorso y las patas. Los mosquitos que transportan el virus del Dengue transmiten la enfermedad a la persona que pican.

El mosquito mide aproximadamente 5 mm.

**¿Cuándo pican los mosquitos del Dengue?
Pican en las primeras horas de la mañana y al final de la tarde.**

¿Dónde vive el mosquito del *Aedes Aegypti*?

- **En el interior de las viviendas, en locales cerrados y otros sitios oscuros. En el exterior elige los lugares frescos y en sombra. Las hembras ponen los huevos en el agua acumulada dentro y en los alrededores de las casas, escuelas, etc. de los pueblos.**
- **Las larvas que salen de los huevos del mosquito viven en el agua durante una semana y después se transforman en ninfas redondeadas que al cabo de un día o dos dan paso al mosquito adulto, listo para picar.**

DENGUE, CHIKUNGUNYA Y ZIKA

¿CÓMO SE PROPAGAN?

Un mosquito pica a una persona que tiene la enfermedad, entonces, el mosquito se infecta con el virus y trasmite la enfermedad al picar a una persona sana.

No se produce contagio interhumano.

DENGUE

¿Cuáles son los síntomas?

- Fiebre alta
- Dolor de cabeza
- Dolor intenso de ojos
- Dolor articular y muscular intenso
- Náuseas, vómitos
- Erupción cutánea

CHIKUNGUNYA

¿Cuáles son los síntomas?

- Fiebre alta de aparición súbita
- Cansancio
- Náuseas y vómitos
- Dolores musculares y articulares
- Erupción cutánea

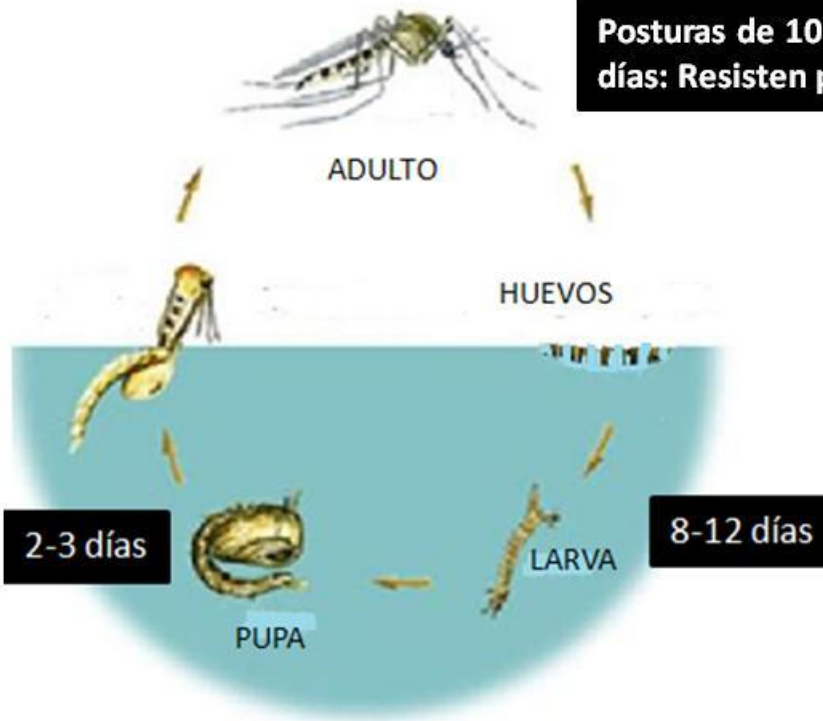
ZIKA

¿Cuáles son los síntomas?

- Fiebre
- Cefalea
- Conjuntivitis
- Cansancio
- Dolores articulares y musculares
- Erupciones cutáneas
- Acumulación de líquidos en piernas

BIOLOGÍA DEL VECTOR

Posturas de 100- 200 huevos (2-5 días: Resisten periodos secos)

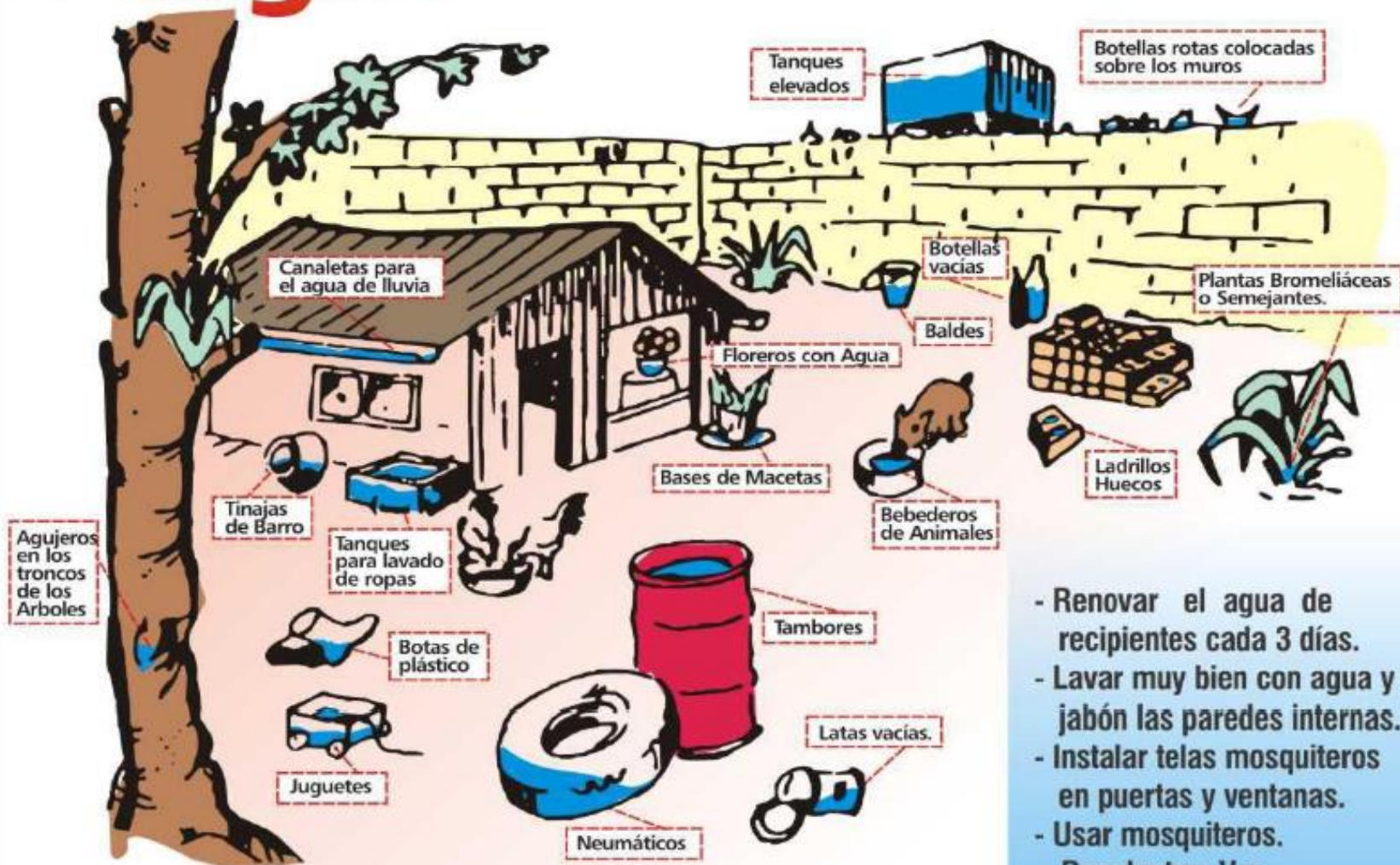


Insecto en áreas urbanas/conglomerados en el domicilio humano: sitios de cría y de reposo
Picadura diurna



Dengue

Criaderos más comunes del *Aedes Aegypti*



- Renovar el agua de recipientes cada 3 días.
- Lavar muy bien con agua y jabón las paredes internas.
- Instalar telas mosquiteros en puertas y ventanas.
- Usar mosquiteros.
- Repelentes: Ver instrucciones para su uso.

NO AL AEDES AEGYPI



Vigilancia

Reducción de
la fuente

- Reducir las densidades de mosquitos mediante la eliminación de los hábitats de larvas.
- Eliminar contenedores sin uso y uso adecuado a través de programas de participación de la comunidad o por el personal de control de vectores.

NO AL AEDES AEGYPTI

